

## Cara Setting VPN

Pastikan Wirelles dalam posisi ON (aktif)

1. Switch Wirelles On

Jika belum otomatis terdetect maka ikuti langkah- lankah sebagai berikut:

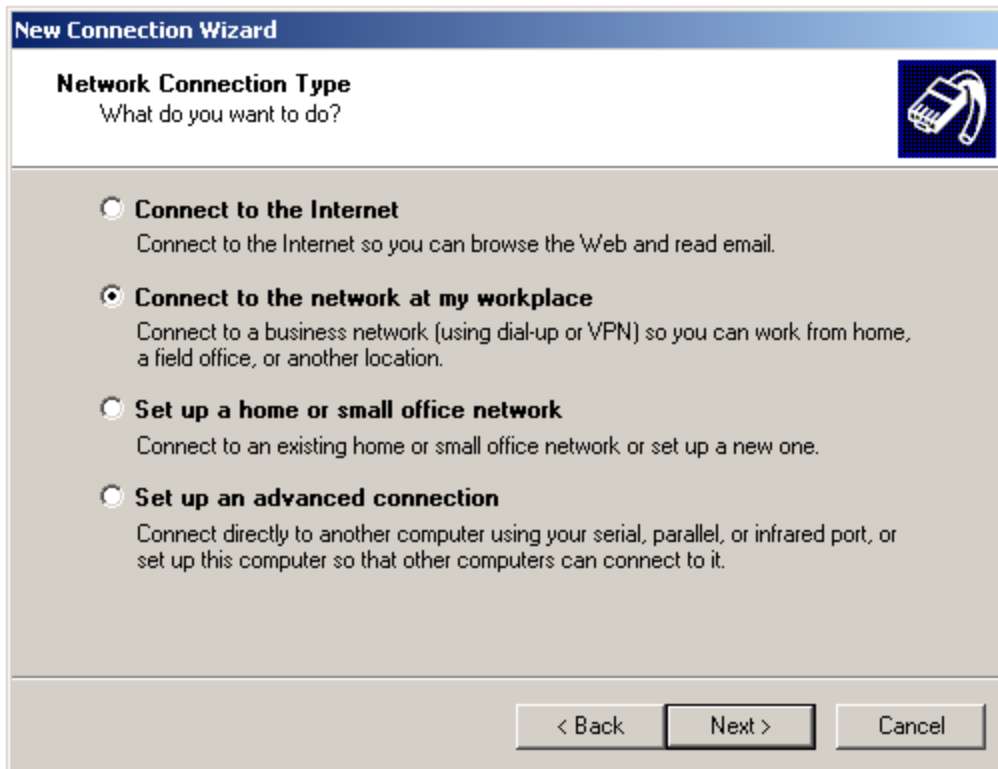
2. star > control panel > Network Connections >
3. Pada bagian Wireless Connections klik kanan kemudian connect atau repair.

Jika sudah terhubung atau wirelles sudah aktif kemudian mensetting VPN dengan cara:

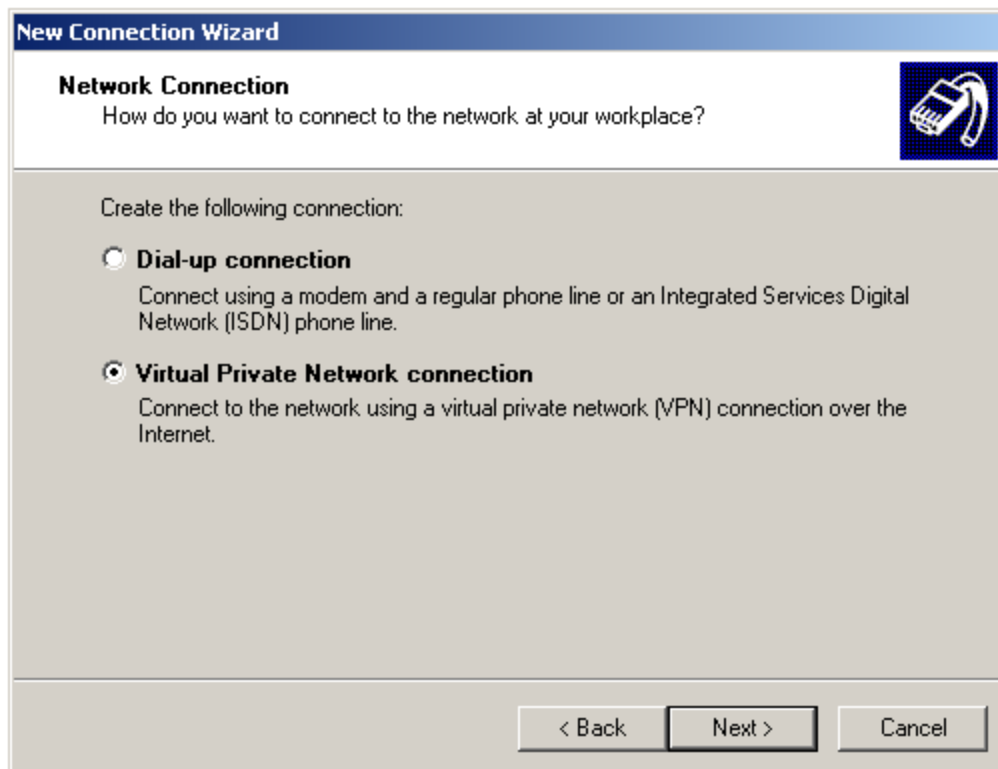
1. pada cara ke-2 diatas pilih New Connection Wizard (double klik),



2. pilih Next



3. pilih Connect to the network t my workplace kemudian Next



4. pilih Virtual Network connection kemudian Next

**New Connection Wizard**

**Connection Name**  
Specify a name for this connection to your workplace.

Type a name for this connection in the following box.

Company Name

VPN

For example, you could type the name of your workplace or the name of a server you will connect to.

< Back   Next >   Cancel

5. pada kolom kotak company Name, isilah nama yang anda inginkan, contoh VPN kemudian Next

**New Connection Wizard**

**VPN Server Selection**  
What is the name or address of the VPN server?

Type the host name or Internet Protocol (IP) address of the computer to which you are connecting.

Host name or IP address (for example, microsoft.com or 157.54.0.1):

10.14.203.5

< Back   Next >   Cancel

6. pada kotak host name ip address isilah 10.14.203.5 atau 10.14.203.55 kemudian Next



- 7.
8. untuk menampilkan connection VPN pada dekstop anda dapat men ceklis add shortcut to this connection to my desktop, kemudian Finish.
9. pada connection VPN yang terdapat di deskyp tadi, anda dapat men double klik, kemudian isi Username dengan NIM anda dan Password dengan tanggal lahir (tanggal/bulan/tahun) 6 Digit.kemudian connect.